



Skel ind i dfd 15  
Under Råderet uden for Geligen

## Til alle beboere i afdeling 15

15-01-2015

Der indkaldes til ekstraordinært afdelingsmøde Torsdag D. 29-01-2015 kl. 17.00

I NAB,s gildesal, Mads Clausens vej 45.

### Dagsorden:

1. Velkomst
2. Valg af ordstyrer
3. Valg af referent
4. Stillingtagen til ændring i udvendig råderet i afdelingen. Råderetten udvides til at omfatte isætning af garageport og dør i carport. (se vedhæftede bilag).
5. Eventuelt.

vedtaget . en stemmig

Klip

---

Tilmelding skal afleveres til Jan Olsson Birkevej 60 senest Mandag D. 26-01-2015

Med venlig hilsen

Afdelingsbestyrelsen

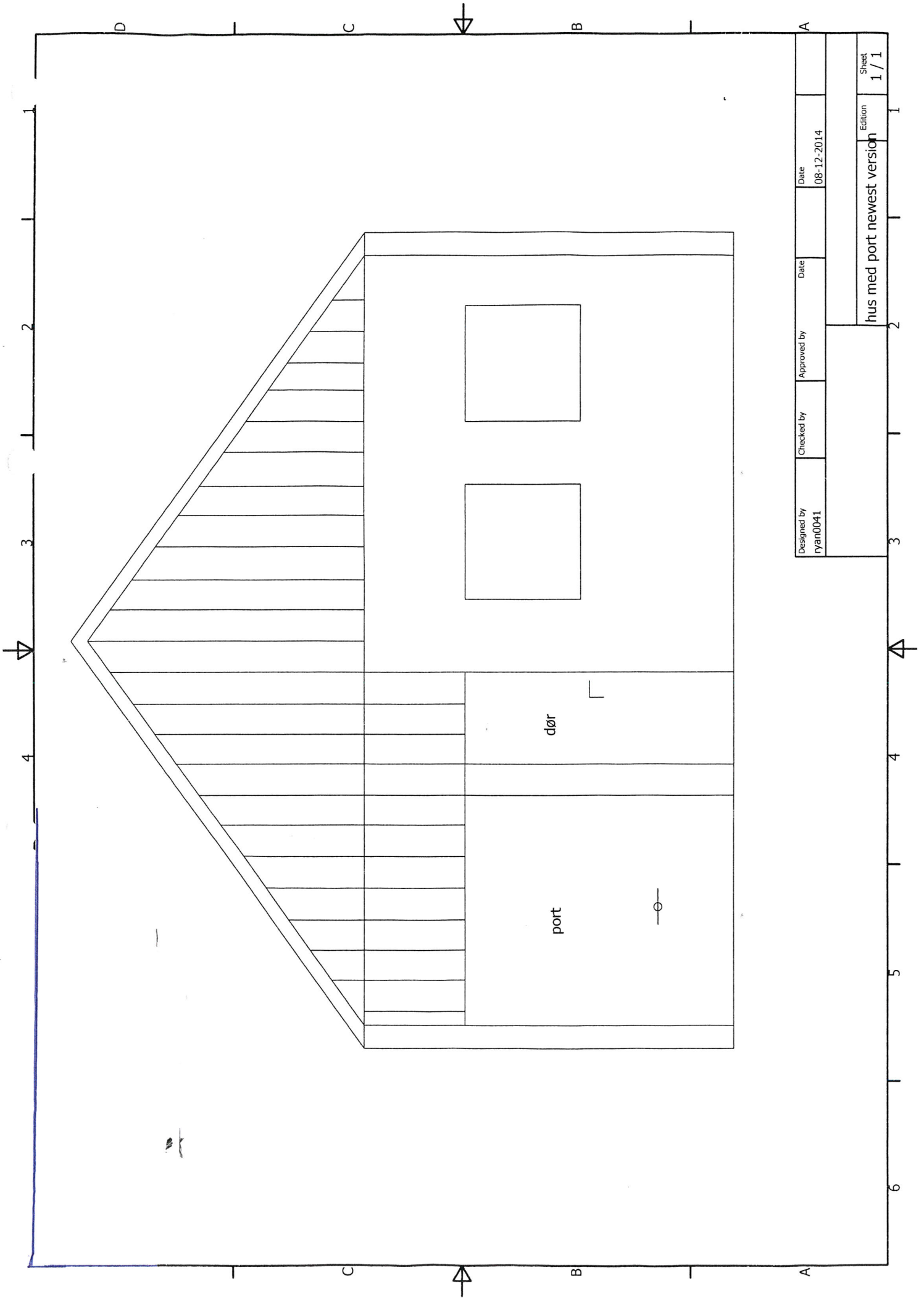


## Regler for isætning af garageport og dør i carport

1. Den vedlagte tegning skal følges
2. Arbejdet skal laves håndværksmæssig korrekt
3. Garageport og dør skal være i afdelingens farver ( lys grå eller hvid )
4. Beklædning over porten skal være vandfast krydsfiner med spor, som males i afdelingens farver ( lys grå eller hvid )
5. Beboer har selv vedligeholdelsespligten i bo perioden
6. Arbejdet skal godkendes af afdelingsbestyrelsen og undertegnede, når det er færdigt
7. NAB kan forlange garageport og dør fjernet ved fraflytning

Med venlig hilsen

Afdelingsbestyrelsen



Designed by ryan0041	Checked by	Approved by	Date 08-12-2014
hus med port newest version			Sheet 1 / 1